

grupa a

Rolnictwo i przemysł

Test sprawdzający – rozdział IV

imię i nazwisko	
klasa	data

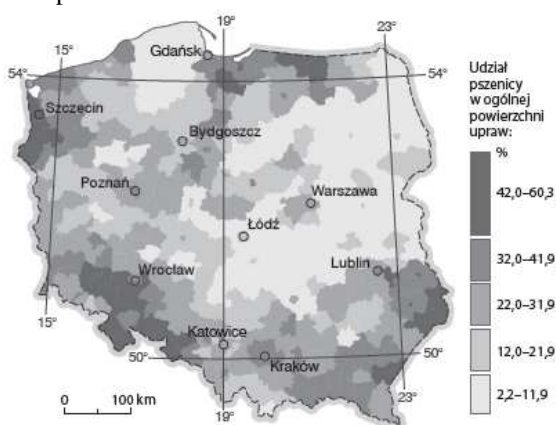
1. Zaznacz przyrodnicze czynniki rozwoju rolnictwa.
0–2 p.

- A. Forma własności i wielkość gospodarstw.
- B. Polityka rolna państwa.
- C. Warunki glebowe.
- D. Poziom mechanizacji i chemizacji rolnictwa.
- E. Ukształtowanie powierzchni.
- F. Warunki klimatyczne.

4. Oceń prawdziwość informacji. Zaznacz P, jeśli informacja jest prawdziwa, lub F, jeśli jest fałszywa.
0–2 p.

1.	Ponad połowa gospodarstw rolnych ma powierzchnię większą niż 15 ha.	P	F
2.	Roczna suma opadów atmosferycznych w Polsce zapewnia niezbędną ilość wody do uprawy roli.	P	F
3.	Uprawie roli sprzyjają tereny pagórkowate o stromych stokach.	P	F

3. Na podstawie poniższej mapy wykonaj polecenia.
0–2 p.



a) Podkreśl nazwy regionów geograficznych o największym udziale zasiewów pszenicy w ogólnej powierzchni upraw.

Nizina Podlaska, Nizina Śląska, Nizina Mazowiecka, Pojezierze Pomorskie, Wyżyna Lubelska, Żuławy Wiślane, Nizina Szczecińska

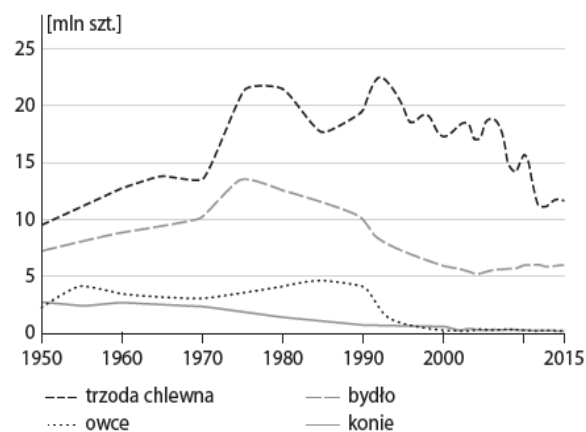
b) Podaj przyczynę dużego udziału zasiewów pszenicy w ogólnej powierzchni upraw w tych regionach.

4. Na podstawie danych statystycznych zawartych w tabeli uzupełnij zdania właściwymi informacjami.
0–3 p.

Rodzaj uprawy	Wielkość zbiorów (w mln t)				
	1970	1980	1990	2000	2015
buraki cukrowe	12,7	10,1	16,7	13,1	9,3
pszenica	4,6	4,2	9,0	8,5	10,8
ziemniaki	50,3	26,4	36,3	24,2	6,2
żyto	5,4	6,6	6,1	4,0	2,0

- A. Zbiory pszenicy były największe w _____ roku.
- B. Zbiory buraków cukrowych w 1990 roku wyniosły _____ mln t.
- C. W latach 1970–2015 najbardziej zmniejszyła się wielkość zbiorów _____.

5. Na podstawie poniższego wykresu zaznacz zdanie zawierające prawdziwe informacje.
0–1 p.



- A. Pogłowie owiec kształtuje się na poziomie 3 mln szt.
- B. Wielkość pogłowia trzody chlewniej w ostatnich trzydziestu latach nieznacznie waha się.
- C. Konie są coraz liczniej hodowanymi zwierzętami gospodarskimi.
- D. Pogłowie bydła w 2015 roku wynosiło ok. 6 mln szt.

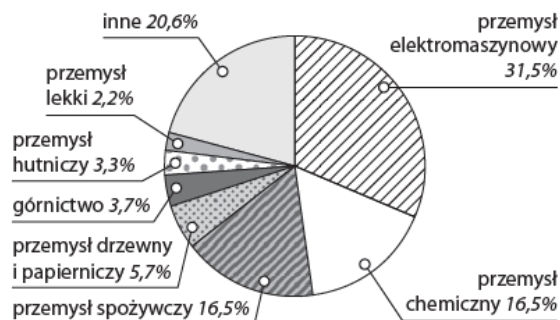
6. Podkreśl nazwy działów przemysłu skupione w sekcji górnictwa i wydobywania. 0–1 p.

*wydobycie węgla kamiennego,
produkcja wyrobów chemicznych, produkcja artykułów
spożywczych, wydobycie surowców skalnych,
wydobywanie rud metali, rozprowadzanie wody,*

7. Zaznacz trzy cechy polskiego przemysłu przed restrukturyzacją. 0–2 p.

- A. Nowocześniejsze technologie niż w innych krajach socjalistycznych.
- B. Przewaga dużych przedsiębiorstw odznaczających się przerostem zatrudnienia.
- C. Nieefektywna organizacja pracy.
- D. Dominacja przemysłu przetwórczego, zwłaszcza motoryzacyjnego.
- E. Dostosowanie przemysłu do potrzeb rynku wewnętrznego.
- F. Duża materiałochłonność i energochłonność produkcji.

8. Na podstawie wykresu przedstawiającego strukturę produkcji przemysłowej Polski w 2015 roku zaznacz zdanie zawierające prawdziwe informacje. 0–1 p.



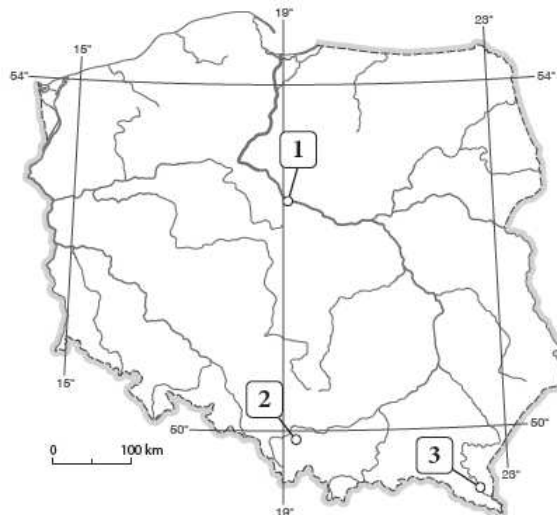
- A. Udział przemysłu hutniczego w strukturze produkcji przemysłowej jest wyższy niż udział przemysłu drzewnego i papierniczego.
- B. Produkcja przemysłu spożywczego stanowi zaledwie 5,7% całej produkcji przemysłowej Polski.
- C. Największe znaczenie dla produkcji przemysłowej kraju ma przemysł elektromaszynowy.
- D. Przemysł chemiczny stanowi 26,5% produkcji przemysłowej.

9. Podkreśl nazwy typów elektrowni wykorzystujących surowce nieodnawialne. 0–1 p.

*geotermalna, zasilana węglem kamiennym,
zasilana węglem brunatnym, wodna*

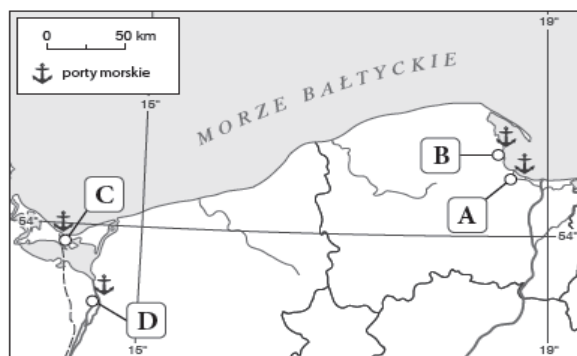
10. Na mapie Polski zaznaczono numerami (1–3) hydroelektrownie. Do każdego z numerów przyporządkuj nazwę miejscowości, w której dana hydroelektrownia się znajduje, oraz nazwę rzeki, nad którą została zbudowana. 0–2 p.

*Czorsztyn, Porąbka-Żar, Solina, Włocławek;
San, Wisła, Soła, Dunajec*



Numer na mapie	Lokalizacja hydroelektrowni	Nazwa rzeki, nad którą została zbudowana
1		
2		
3		

11. Na mapie literami A–D zaznaczono główne porty morskie Polski. Wykonaj polecenia. 0–2 p



a) Podaj nazwy portów zaznaczonych literami B i D.

B – _____

D – _____

b) Podkreśl zestaw, w którym wymieniono grupy towarów dominujących w przeładunkach portu B.

A. Ładunki masowe suche oraz kontenery.

B. Ładunki drobnicowe i masowe ciekłe.

C. Ropa naftowa i jej przetwory.