

# ROZMIESZCZENIE LUDNOŚCI NA ŚWIECIE

## Zadanie 1.

Fotografie przedstawiają wybrane czynniki wpływające na rozmieszczenie ludności na świecie.

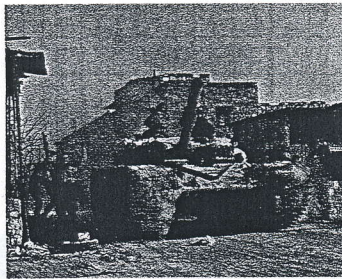
1.



2.



3.



Wpisz pod każdą fotografią właściwą literę (A–D), którą oznaczono czynnik rozmieszczenia ludności na świecie.

- A. Wysoki poziom urbanizacji.
- B. Konflikty zbrojne.
- C. Niski poziom rozwoju rolnictwa.
- D. Rzeźba terenu.

## Zadanie 2.

Wykonaj poniższe polecenia.

- a) Podziel wymienione poniżej obszary na te o dużej i małej gęstości zaludnienia. W tym celu wpisz ich nazwy w odpowiednie komórki tabeli.

Obszary: *Wielka Brytania, środkowa Brazylia, Wyżyna Śląska, Półwysep Arabski*

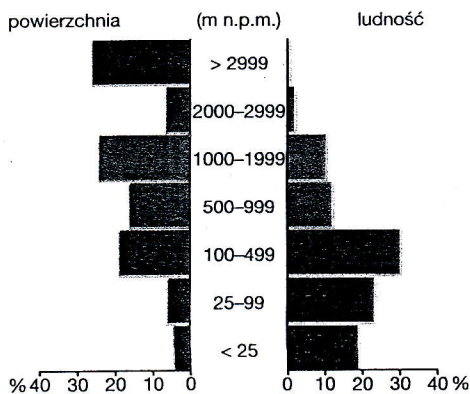
- b) Przyporządkuj każdemu obszarowi odpowiednią barierę osadniczą lub czynnik sprzyjający osadnictwu. Wpisz litery (A–D) we właściwe komórki tabeli.

- A. Niedobór wody.
- B. Występowanie surowców mineralnych.
- C. Nadmiar wody, bujna roślinność.
- D. Wysoki poziom rozwoju gospodarczego.

Gęstość zaludnienia	Nazwa obszaru	Bariera osadnicza	Czynnik sprzyjający osadnictwu
Mała			
Duża			

### Zadanie 3.

Wykres przedstawia rozmieszczenie ludności Chin w zależności od wysokości nad poziomem morza. Sformułuj trzy wnioski dotyczące zależności między wysokością nad poziomem morza a rozmieszczeniem ludności w Chinach.



- \_\_\_\_\_
- \_\_\_\_\_
- \_\_\_\_\_
- \_\_\_\_\_

### Zadanie 4.

Tekst dotyczy jednego z norweskich miast.

Liczące ok. 2000 mieszkańców górnicze miasto Longyearbyen ( $78^{\circ}13'N$ ,  $15^{\circ}33'E$ ) w Norwegii jest jednym z najbardziej na północ wysuniętych miast świata. Słońce nie zachodzi tam od 19 kwietnia do 23 sierpnia, a noc polarna trwa od 27 października do 14 lutego.

a) Zaznacz prawidłowe dokończenie zdania.

Bariera osadnicza, o której mowa w powyższym tekście, to bariera

- A. wysokościowa.
- B. świetlna.
- C. komunikacyjna.
- D. wodna.

b) Podaj dwa przykłady wpływu tej bariery osadniczej na rozwój rolnictwa.

- \_\_\_\_\_
- \_\_\_\_\_

### Zadanie 5.

Przyporządkuj do poszczególnych nazw obszarów właściwy opis. W tym celu zaznacz w tabeli odpowiednie litery (A–D).

- A. Obszar okresowo zamieszkiwany przez ludzi.
- B. Tereny podwodne objęte badaniami naukowymi.
- C. Tereny stale zamieszkiwane przez człowieka.
- D. Obszary niezaludnione.

Nazwa obszaru	Oznaczenia literowe opisów			
Ekumena	A	B	C	D
Subekumena	A	B	C	D
Anekumena	A	B	C	D